

# EDITORIAL BOARD

---

## Editor-In-Chief

Joo Hyun Suh  
*Sangmyung University, Seoul, Korea*  
([orcid.org/0000-0001-6953-4420](https://orcid.org/0000-0001-6953-4420))

## Editorial Board

Sujeong Kang  
*Duksung Women's University, Seoul, Korea*  
([orcid.org/0000-0001-7185-5194](https://orcid.org/0000-0001-7185-5194))

Yumi Kim  
*Sookmyung Women's University, Seoul, Korea*  
([orcid.org/0000-0003-4132-1487](https://orcid.org/0000-0003-4132-1487))

Jihyun Kim  
*Myongji University, Seoul, Korea*  
([orcid.org/0000-0001-7263-3008](https://orcid.org/0000-0001-7263-3008))

Jin Kyung Kim  
*Korea National Open University, Seoul, Korea*  
([orcid.org/0000-0003-4386-2295](https://orcid.org/0000-0003-4386-2295))

Tae-Yeon Kim  
*Jeonbuk National University, Jeonju, Korea*  
([orcid.org/0000-0001-9721-6358](https://orcid.org/0000-0001-9721-6358))

Hera Kim  
*Daeduk University, Daejeon, Korea*  
([orcid.org/0000-0001-6196-7627](https://orcid.org/0000-0001-6196-7627))

Seung-Min Song  
*The University of Suwon, Hwaseong, Korea*  
([orcid.org/0000-0002-8931-8327](https://orcid.org/0000-0002-8931-8327))

Boram Lee  
*Daegu University, Gyeongsan, Korea*  
([orcid.org/0000-0003-1569-4415](https://orcid.org/0000-0003-1569-4415))

Seung-Hee Claire Son  
*The University of Utah, UT, USA*  
([orcid.org/0000-0002-6389-3825](https://orcid.org/0000-0002-6389-3825))

## Manuscript Editor

Su Mi Lim  
*Sangmyung University, Seoul, Korea*  
([orcid.org/0000-0001-7078-235X](https://orcid.org/0000-0001-7078-235X))

## English Editors

Editage by CACTUS

## 편집위원장

서주현  
상명대학교 가족복지학과

## 편집위원

강수정  
덕성여자대학교 아동가족학과

김진경  
한국방송통신대학교 유아교육과

송승민  
수원대학교 아동가족복지학과

김유미  
숙명여자대학교 교육대학원 유아교육전공

김태연  
전북대학교 아동학과

이보람  
대구대학교 아동가정복지학과

김지현  
명지대학교 아동학과

김혜라  
대덕대학교 유아교육과

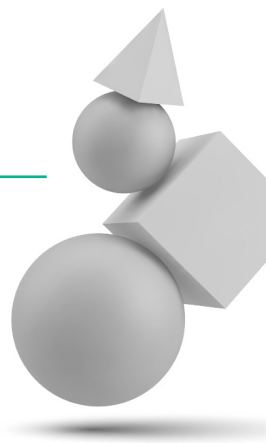
손승희  
The University of Utah, Dept. of Educational Psychology

## 원고편집인/편집 간사

임수미  
상명대학교 가족복지학과

## 영문 편집인

에디티지 by CACTUS



**Research Article**

- 349 Do Empathy and Theory of Mind Go Hand-in-Hand? :  
Predicting Preschoolers' Prosocial Behavior from  
Their Social Understanding Profiles**

Jae Yoon Kim, Min Ju Kang

- 361 Applying Text Mining and Semantic Network Analysis of Tweets to Investigate  
Social Perceptions on No Kids Zones in Korea**

Su-kyung Oh, Eunbyeor Sophie Yang, Seohyun Kim, Ick-Joong Chung

- 375 Structural Analysis of the Relations Between Maternal Differentiation of Self,  
Parenting Stress, and Parenting Behavior on Preschoolers' Self-Esteem**

Na Ra Lee, Nana Shin

- 389 Story Comprehension Skills in School-Aged Children  
According to Text Type and Story Modality**

Haeun Chung, Eunae Jeong, Seohyun Nam, Jeongwon Kim, Seo Rin Yoon,  
Ayoung Kim, Dongsun Yim

- 401 Trajectories of Peer Play Disconnection and Predictive Factors in Early Childhood**

Yoonju Cho

- 413 Validation of the Korean Version of the Learning-To-Learn Scales (K-LTLS)**

Junbum Park, Jihyun Sung

- 429 The Association Between Parenting Type as Perceived by First-Year  
Middle School Adolescents and Adaptive Competencies**

Saerom Park

- 443 Types and Predictors of Young Children's Problem Behaviors Following the Birth of a Sibling**

Woo Ri Jo, Nary Shin

---

**Research Article**

- 349** 타인 이해 능력의 잠재프로파일에 따른 유아의 친사회적 행동:  
공감과 마음이론을 중심으로  
김재윤, 강민주
- 361** 빅데이터 분석을 통해 본 노키즈존에 대한 사회적 인식  
오수경, 양은별, 김서현, 정익중
- 375** 유아의 자아존중감에 영향을 미치는 어머니의 자아분화, 양육스트레스 및  
양육행동 간의 구조적 관계 분석  
이나라, 신나나
- 389** 텍스트 유형 및 이야기 양식에 따른 초등학교 1~6학년의 이야기 이해 능력  
정하은, 정은애, 남서현, 김정원, 윤서린, 김아영, 임동선
- 401** 유아기 또래놀이 단절의 중단변화와 영향요인 탐색  
조윤주
- 413** 한국판 유아 학습행동 척도(K-LTLS)의 타당화 연구  
박준범, 성지현
- 429** 중학교 1학년 청소년이 지각한 부모 양육유형에 따른 적응 역량  
박새롬
- 443** 동생 출생에 따른 영유아의 문제행동 변화 유형과 예측 변인  
조우리, 신나리

**Research Article**

- 457 The Relationship Between Parents' Math Expectations and Children's Math Achievements:  
Mediating Effects of Home Math Practices by Difficulty Level and  
Dependency on Private Math Education**

Haesung Im, Sujeong Kang

- 471 Longitudinal Relationships Among Maternal Depression, Social Parenting,  
and Young Children's Externalizing Behavior Problems:  
Moderated Mediation Effect of Young Children's Negative Emotionality**

Sunhee Kim

- 485 Impacts of Parenting and Child Self-Regulation on the Problematic Use of Smart Media:  
A Latent Profile Analysis Approach**

Yujin Bae, Sujin Yang

- 499 The Effect of Employed Mothers' Work-Family Balance on a Child's Smartphone  
Overdependence : The Mediating Effect of Mother-Child Interaction Activities**

Sok Young Hong, So Hyun Jang

---

Research Article

- 457** 부모의 수학기대와 유아 수학 능력의 관계:  
난이도에 따른 가정수학활동과 수학 사교육 의존도의 매개효과  
임혜성, 강수정
- 471** 어머니의 우울, 사회적 양육행동과 유아의 외현화 행동문제 간의 종단적 관계:  
유아의 부정적 정서성에 의해 조절된 매개효과  
김선희
- 485** 모의 양육 및 아동의 자기조절 특성이 유아의 문제적 스마트미디어 사용에  
미치는 영향 분석: 잠재프로파일 분석  
배유진, 양수진
- 499** 취업모의 일-가정 양립이 유아의 스마트폰 과의존에 미치는 영향:  
어머니-유아 상호작용의 매개효과를 중심으로  
홍석영, 장소현