

# EDITORIAL BOARD

---

## Editor-In-Chief

Joo Hyun Suh  
*Sangmyung University, Seoul, Korea*  
([orcid.org/0000-0001-6953-4420](https://orcid.org/0000-0001-6953-4420))

## Editorial Board

Leejin Kim  
*Jeonbuk National University, Jeonju, Korea*  
([orcid.org/0000-0003-4868-6841](https://orcid.org/0000-0003-4868-6841))

Yumi Kim  
*Sookmyung Women's University, Seoul, Korea*  
([orcid.org/0000-0003-4132-1487](https://orcid.org/0000-0003-4132-1487))

Jin Kyung Kim  
*Korea National Open University, Seoul, Korea*  
([orcid.org/0000-0003-4386-2295](https://orcid.org/0000-0003-4386-2295))

Hera Kim  
*Daeduk University, Daejeon, Korea*  
([orcid.org/0000-0001-6196-7627](https://orcid.org/0000-0001-6196-7627))

Seung-Min Song  
*The University of Suwon, Hwaseong, Korea*  
([orcid.org/0000-0002-8931-8327](https://orcid.org/0000-0002-8931-8327))

Hyo-Jin Ahn  
*Incheon National University, Incheon, Korea*  
([orcid.org/0000-0003-4601-8428](https://orcid.org/0000-0003-4601-8428))

Minjung Lim  
*Kyungpook National University, Daegu, Korea*  
([orcid.org/0000-0002-9129-7705](https://orcid.org/0000-0002-9129-7705))

Sae-Young Han  
*Ewha Womans University, Seoul, Korea*  
([orcid.org/0000-0001-8207-5927](https://orcid.org/0000-0001-8207-5927))

Seung-Hee, Claire, Son  
*Utah Univ, Department of Educational Psychology*  
([orcid.org/0000-0002-6389-3825](https://orcid.org/0000-0002-6389-3825))

## Manuscript Editor

Su Mi Lim  
*Sangmyung University, Seoul, Korea*  
([orcid.org/0000-0001-7078-235X](https://orcid.org/0000-0001-7078-235X))

## English Editors

Editage by CACTUS

## 편집위원장

서주현  
상명대학교 가족복지학과

## 편집위원

김리진  
전북대학교 아동학과

김혜라  
대덕대학교 유아교육과

임민정  
경북대학교 아동학부

김유미  
숙명여자대학교 교육대학원 유아교육전공

송승민  
수원대학교 아동가족복지학과

한세영  
이화여자대학교 아동학과

김진경  
한국방송통신대학교 유아교육학과

안효진  
인천대학교 유아교육과

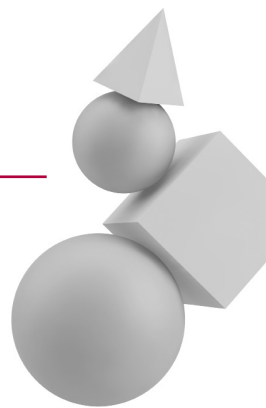
손승희  
The University of Utah, UT, USA

## 원고편집인/편집 간사

임수미  
상명대학교 가족복지학과

## 영문 편집인

에디티지 by CACTUS



**Research Article**

**1 Predictive Validity and Factors of Direct and Indirect Language Screening Measures for Children Using Panel Data**

Shinyoung Kim, Yujin Lee, Naeun Lim, Dongsun Yim

**19 Association between Mothers' Perceived Impact of COVID-19 on Daily Lives and Their Children's Social Competence: Sequential Mediating Effects of Mothers' Social Connectedness and Parenting Stress**

Yea-Ji Hong

**33 Preschoolers' Sleep Problems and Peer Competence: The Mediating Effect of Emotion Regulation**

Bokyoung Park, Minjoo Kim

**47 Writing Development of Children before Entering Primary School: Focusing on Graphomotor Skills and Written Expression**

Boram No, Naya Choi

**61 Development and Validation of a Coparenting Scale for Parents with Preschoolers**

Ye-Jin Yang, Hyun-Sim Doh

---

**Research Article**

- 1**   패널 자료를 활용한 유아 언어능력에 대한 직접 평가와 간접 평가 결과의  
      중단적 예측력 및 영향 요인 비교  
      김신영, 이유진, 임나은, 임동선
  
- 19**   어머니가 지각한 일상에 미치는 코로나19 영향과 유아의 사회적 유능성의 관계:  
      어머니의 사회적 유대감과 양육스트레스의 순차매개효과  
      홍예지
  
- 33**   유아의 수면문제와 또래유능성 간의 관계에서 정서조절능력의 매개효과  
      박보경, 김민주
  
- 47**   취학 직전 유아의 쓰기 발달: 쓰기 운동조절 및 쓰기 표현 유형을 중심으로  
      노보람, 최나야
  
- 61**   유아기 자녀의 부모용 부모공동양육 척도 개발 및 타당화 연구  
      양예진, 도현심