

# EDITORIAL BOARD

---

## Editor-In-Chief

Joo-Yeon Lee

*Chonnam National University, Gwangju, Korea*

([orcid.org/0000-0003-0174-0126](https://orcid.org/0000-0003-0174-0126))

## Editorial Board

Min Ju Kang

*Yonsei University, Seoul, Korea*

([orcid.org/0000-0002-1881-8076](https://orcid.org/0000-0002-1881-8076))

Yang Eun Kim

*Woosong University, Daejeon, Korea*

([orcid.org/0000-0003-2285-9994](https://orcid.org/0000-0003-2285-9994))

Hyo-Jin Ahn

*Incheon National University, Incheon, Korea*

([orcid.org/0000-0003-4601-8428](https://orcid.org/0000-0003-4601-8428))

Hyun-Kyung You

*Humboldt State University, CA, USA*

([orcid.org/0000-0002-5840-1128](https://orcid.org/0000-0002-5840-1128))

Leejin Kim

*Jeonbuk National University, Jeonju, Korea*

([orcid.org/0000-0003-4868-6841](https://orcid.org/0000-0003-4868-6841))

Joo Hyun Suh

*Sangmyung University, Seoul, Korea*

([orcid.org/0000-0001-6953-4420](https://orcid.org/0000-0001-6953-4420))

Minjung Lim

*Kyungpook National University, Daegu, Korea*

([orcid.org/0000-0002-9129-7705](https://orcid.org/0000-0002-9129-7705))

Min-Jung Kim

*Tongmyong University, Busan, Korea*

([orcid.org/0000-0002-6591-9419](https://orcid.org/0000-0002-6591-9419))

Seung-Min Song

*The University of Suwon, Hwaseong, Korea*

([orcid.org/0000-0002-8931-8327](https://orcid.org/0000-0002-8931-8327))

Sae-Young Han

*Ewha Womans University Seoul, Korea*

([orcid.org/0000-0001-8207-5927](https://orcid.org/0000-0001-8207-5927))

## Manuscript Editor

Eun Ra Baek

*Chonnam National University, Gwangju, Korea*

([orcid.org/0000-0001-7434-3565](https://orcid.org/0000-0001-7434-3565))

## English Editors

Editage by CACTUS

---

## 편집위원장

이주연

전남대학교 생활복지학과

## 편집위원

강민주

연세대학교 아동·가족학과

김양은

우송대학교 글로벌아동교육학과

안효진

인천대학교 유아교육과

유현경

Humboldt State University 아동학과

김리진

전북대학교 아동학과

서주현

상명대학교 가족복지학과

임민정

경북대학교 아동학부

김민정

동명대학교 상담심리학과

송승민

수원대학교 아동가족복지학과

한세영

이화여자대학교 아동학과

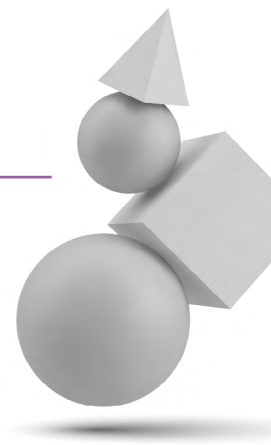
## 원고편집인/편집 간사

백은라

전남대학교 생활환경복지학과

## 영문 편집인

에디티지 by CACTUS



**Research Article**

- 445 COVID-19 Pandemic: Effects of Changes in Children's  
Daily-Lives and Concerns Regarding Infection on Maternal Parenting Stress**

Eun Jung Bae, Kyung Ja Park

- 457 A Semantic Network Analysis of News Comments on Child Abuse:  
Focusing on the Major Changes of Child Abuse Policies**

Sehyeon Oh, Hyunah Kang

- 473 Effects of Maternal Self-Esteem, Coparenting and  
Warmth in Early Childhood on Children's Problem Behaviors at School Entry**

Tae-Sun Kim, Hyun-Sim Doh

- 491 The Effects of Social Achievement Goals on Social  
Withdrawal in Middle School Students: The Mediating Effect of Self-Efficacy**

Ye Rim Kim, Ju Hee Park

- 505 The Developmental Differences of Implicit Theory of  
Mind in Infants Using Anticipatory Looking Paradigm**

Heejung Sul, Hana Song

---

**Research Article**

- 445** 코로나19로 인한 유아의 일상생활 변화와 어머니의 코로나19 감염에 대한 걱정이 양육스트레스에 미치는 영향  
배은정, 박경자
- 457** 아동학대 뉴스 댓글에 대한 의미연결망 분석: 아동학대정책 주요변화를 중심으로  
오세현, 강현아
- 473** 유아기 어머니의 자아존중감, 부모공동양육 및 온정적 양육행동이 학령진입기 아동의 문제행동에 미치는 단기 종단적 영향  
김태선, 도현심
- 491** 중학생의 사회적 성취목표지향성이 사회적 위축에 미치는 영향과 자기효능감의 매개효과  
김예림, 박주희
- 505** 예측적 응시 패러다임에서 살펴본 영아의 암묵적 마음이론의 발달적 차이  
설희정, 송하나