

EDITORIAL BOARD

Editor-In-Chief

Joo-Yeon Lee

Chonnam National University, Gwangju, Korea

(orcid.org/0000-0003-0174-0126)

Editorial Board

Min Ju Kang

Yonsei University, Seoul, Korea

(orcid.org/0000-0002-1881-8076)

Yang Eun Kim

Woosong University, Daejeon, Korea

(orcid.org/0000-0003-2285-9994)

Hyo-Jin Ahn

Incheon National University, Incheon, Korea

(orcid.org/0000-0003-4601-8428)

Hyun-Kyung You

Humboldt State University, CA, USA

(orcid.org/0000-0002-5840-1128)

Leejin Kim

Jeonbuk National University, Jeonju, Korea

(orcid.org/0000-0003-4868-6841)

Joo Hyun Suh

Sangmyung University, Seoul, Korea

(orcid.org/0000-0001-6953-4420)

Minjung Lim

Kyungpook National University, Daegu, Korea

(orcid.org/0000-0002-9129-7705)

Min-Jung Kim

Tongmyong University, Busan, Korea

(orcid.org/0000-0002-6591-9419)

Seung-Min Song

The University of Suwon, Hwaseong, Korea

(orcid.org/0000-0002-8931-8327)

Sae-Young Han

Ewha Womans University Seoul, Korea

(orcid.org/0000-0001-8207-5927)

Manuscript Editor

Eun Ra Baek

Chonnam National University, Gwangju, Korea

(orcid.org/0000-0001-7434-3565)

English Editors

Editage by CACTUS

편집위원장

이주연

전남대학교 생활복지학과

편집위원

강민주

연세대학교 아동·가족학과

김양은

우송대학교 글로벌아동교육학과

안효진

인천대학교 유아교육과

유현경

Humboldt State University 아동학과

김리진

전북대학교 아동학과

서주현

상명대학교 가족복지학과

임민정

경북대학교 아동학부

김민정

동명대학교 상담심리학과

송승민

수원대학교 아동가족복지학과

한세영

이화여자대학교 아동학과

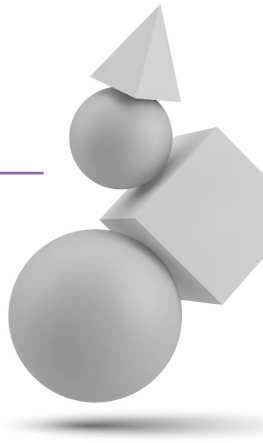
원고편집인/편집 간사

백은라

전남대학교 생활환경복지학과

영문 편집인

에디티지 by CACTUS



Research Article

- 343 Associations Between Adverse Childhood Experiences and Adult Health Outcomes:
Exploring Gender Differences**
Hana Lee, Ick-Joong Chung
- 359 Development and Validation of a Maternal Overprotection Scale for Young Children**
Young Sun Chung, Kyung Ja Park
- 371 The Effects of Father's Warm Parenting Behavior on Children's Academic Achievement
and School Adjustment During The Transition to Elementary School:
The Mediating Role of Children's Peer Play Behavior**
Seol Ah Lee, Hee-Jin Yun, Hae Young Kim
- 383 Young Children's Judgments of Counter-Intuitive Information and Its Relation with
Executive Function**
Yuri Jeong, Jeein Jeong
- 399 Distributive Behavior Differences Between Ingroup and Outgroup and the Influence of
Inhibitory Control and Intelligence on Preschoolers' Distributive Behavior**
Hye-Weon Byun, Jihyun Sung
- 415 The Influence of Father-Adolescent Attachment on Adolescents' Internalizing Behavior
Problems Within the Mongolian Family Context and the Analysis
of Moderation Effects of Adolescents' Gender**
Naranbulag Buyadaa, Hana Song

목차

제 42권 3호 2021. 6.

Research Article

- 343** 아동기 부정적 생애경험과 성인기 건강 간의 관계: 성별 차이의 탐색
이하나, 정익중
- 359** 유아기 자녀를 둔 어머니의 과보호 양육척도 개발과 타당화 연구
정영선, 박경자
- 371** 아버지의 온정적 양육행동이 아동의 학업수행능력과 학교적응에 미치는 종단적 영향:
유아기 또래놀이행동의 매개효과
이설아, 윤희진, 김혜영
- 383** 직관에 반하는 정보에 대한 유아의 판단과 실행기능의 관련성
정유리, 정지인
- 399** 유아의 분배행동의 내·외집단 간 차이와 억제통제 및 지능의 영향
변혜원, 성지현
- 415** 몽골 청소년과 아버지와의 애착이 청소년의 내현적 문제행동에 미치는 영향:
청소년 성의 조절효과 분석
나란불락, 송하나