

EDITORIAL BOARD

Editor-In-Chief

Joo-Yeon Lee

Chonnam National University, Gwangju, Korea

(orcid.org/0000-0003-0174-0126)

Editorial Board

Min Ju Kang

Yonsei University, Seoul, Korea

(orcid.org/0000-0002-1881-8076)

Yang Eun Kim

Woosong University, Daejeon, Korea

(orcid.org/0000-0003-2285-9994)

Hyo-Jin Ahn

Incheon National University, Incheon, Korea

(orcid.org/0000-0003-4601-8428)

Hyun-Kyung You

Humboldt State University, CA, USA

(orcid.org/0000-0002-5840-1128)

Leejin Kim

Jeonbuk National University, Jeonju, Korea

(orcid.org/0000-0003-4868-6841)

Joo Hyun Suh

Sangmyung University, Seoul, Korea

(orcid.org/0000-0001-6953-4420)

Minjung Lim

Kyungpook National University, Daegu, Korea

(orcid.org/0000-0002-9129-7705)

Min-Jung Kim

Tongmyong University, Busan, Korea

(orcid.org/0000-0002-6591-9419)

Seung-Min Song

The University of Suwon, Hwaseong, Korea

(orcid.org/0000-0002-8931-8327)

Sae-Young Han

Ewha Womans University Seoul, Korea

(orcid.org/0000-0001-8207-5927)

Manuscript Editor

Eun Ra Baek

Chonnam National University, Gwangju, Korea

(orcid.org/0000-0001-7434-3565)

English Editors

Editage by CACTUS

편집위원장

이주연

전남대학교 생활복지학과

편집위원

강민주

연세대학교 아동·가족학과

김양은

우송대학교 글로벌아동교육학과

안효진

인천대학교 유아교육과

유현경

Humboldt State University 아동학과

김리진

전북대학교 아동학과

서주현

상명대학교 가족복지학과

임민정

경북대학교 아동학부

김민정

동명대학교 상담심리학과

송승민

수원대학교 아동가족복지학과

한세영

이화여자대학교 아동학과

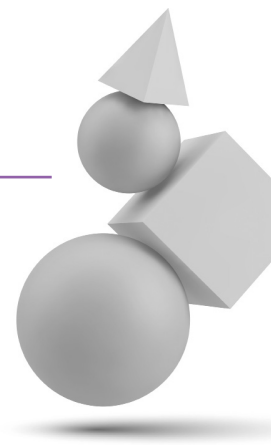
원고편집인/편집 간사

백은라

전남대학교 생활환경복지학과

영문 편집인

에디티지 by CACTUS



Research Article

- 159 Infant's Negative Emotionality as a Potential Moderator Between Teacher's Emotion-Related Socialization Behaviors and Infant's Emotional Intelligence**
So Ra Bae, Sunhee Kim
- 173 Longitudinal Effects of Fathers' Rearing Involvement During Early Childhood on First Graders' School Adjustment: Mediating Role of Executive Function Difficulties**
Sujeong Kang
- 185 The Effect of Maternal Parenting Anxiety on Preschoolers' Self-Determination: Task Supportive Behaviors as Mediator**
Hyun A Lee, Kangyi Lee
- 199 Participatory Action Research for Creating an Online-Based Play Therapy Training Program: Training on Play Therapy for Children with Developmental Disabilities for Experienced Play Therapists**
Ji Hyun Oh, So Yeon Park
- 219 Analyzing the Typology of First Graders' School Adjustment and Identifying the Predictors of Mothers' Educational Involvement**
Yea-Ji Hong, Yujin Jang, Kangyi Lee
- 233 The Mediating Effects of Infant Teachers' Sensitivity on the Relationship Between Play-Teaching Efficacy and Infants' Childcare Center Adjustment**
Yoonse Hwang
- 245 The Effect of Mother's Perceived Parenting Behaviors on School Adjustment Through Executive Function Difficulty and Anxiety of Children: A Longitudinal Study Using the Auto-Regressive Cross-Lagged Model**
Sae-Young Han, Hyun-Ah We, Junghee Lee
- 261 Development of Blended Learning-Based Parenting Program for Working Parents with Infants and its Effect on Parents' Verbal Behaviors, Responsiveness and Co-Parenting**
Hye Young Shin, Myoung Soon Kim

목차

제 42권 2호 2021. 4.

Research Article

- 159** 교사의 정서사회화 행동과 영아의 정서지능 간의 관계: 부정적 정서성의 조절효과
배소라, 김선희
- 173** 아버지의 유아기 양육참여가 초등학교 1학년 자녀의 학교적응에 미치는 종단적 영향:
실행기능 곤란의 매개효과
강수정
- 185** 어머니의 양육불안이 유아의 자기결정성에 미치는 영향:
과제 지원 행동의 매개효과를 중심으로
이현아, 이강이
- 199** 온라인 기반 놀이치료 훈련 프로그램 만들어 가기에 관한 참여적 실험연구:
숙련 놀이치료자의 발달장애아동 놀이치료 교육
오지현, 박소연
- 219** 초등학교 1학년 아동의 학교적응 유형화 및 어머니의 교육참여 예측요인 검증
홍예지, 장유진, 이강이
- 233** 놀이 교수효능감과 영아의 어린이집 적응의 관계에서 영아 교사 민감성의 매개효과
황윤세
- 245** 어머니가 지각한 양육행동이 아동의 집행기능 곤란과 불안을 통해 학교적응에 미치는 영향:
자기회귀교차지연모델을 적용한 종단연구
한세영, 위현아, 이정희
- 261** 만 1세 영아의 맞벌이 부모 동반참여 블렌디드러닝 부모교육 프로그램의 개발 및 효과:
부모의 언어적 행동, 반응성 및 공동양육을 중심으로
신혜영, 김명순

Research Article

- 279** The Effects of Parent–Adolescent Communication on the Subjective Well-Being of Middle School Students: The Mediating Effects of Positive Psychological Capital

Ara Choi

- 293** The Effect of Intellectual Humility on Professional Knowledge in Preschool Teachers: The Dual Mediating Effects of Self-Development Needs and Teacher’s Teamwork

Yumi Kim, Daeun Park

- 305** Analysis on the Structural Relationship Between Second-Graders’ Prosocial Behavior, Mother-Child Interaction, Executive Function Difficulty, and Language Ability

Jae Yoon Kim, Tae-ryun Kim, Min Ju Kang

목차

제 42권 2호 2021. 4.

Research Article

- 279 부모-자녀 의사소통이 중학생의 주관적 안녕감에 미치는 영향: 긍정심리자본의 매개효과
최아라
- 293 유아 교사의 지적 겸손성향이 전문적 지식에 미치는 영향:
자기개발욕구와 동료교사 협력의 이중매개효과
김유미, 박다운
- 305 초등학교 2학년 아동의 친사회적 행동에 영향을 미치는 모-자녀 상호작용
경험, 집행기능 곤란, 언어능력의 구조적 관계 분석
김재윤, 김태련, 강민주