

EDITORIAL BOARD

Editor-In-Chief

Joo-Yeon Lee
Chonnam National University, Gwangju, Korea
(orcid.org/0000-0002-1193-5771)

Editorial Board

Min Ju Kang
Yonsei University, Seoul, Korea
(orcid.org/0000-0002-1881-8076)

Youjeong Park
Seoul National University, Seoul, Korea
(orcid.org/0000-0001-8989-3818)

Yu-Jin Jeong
Jeonbuk National University, Jeonju, Korea
(orcid.org/0000-0003-2186-9437)

Hyun-Kyung You
Humboldt State University, CA, USA
(orcid.org/0000-0002-5840-1128)

Yang Eun Kim
Woosong University, Daejeon, Korea
(orcid.org/0000-0003-2285-9994)

Seung-Min Song
The University of Suwon, Hwaseong, Korea
(orcid.org/0000-0002-8931-8327)

Eunsil Choi
Yeungnam University, Gyeongsan, Korea
(orcid.org/0000-0003-3019-4224)

Min-Jung Kim
Namseoul University, Cheonan, Korea
(orcid.org/0000-0002-6591-9419)

Yujin Jang
The Catholic University of Korea, Seoul, Korea
(orcid.org/0000-0002-5804-3391)

Sae-Young Han
Ewha Womans University Seoul, Korea
(orcid.org/0000-0001-8207-5927)

Manuscript Editor

Eun Ra Baek
Chonnam National University, Gwangju, Korea
(orcid.org/0000-0001-7434-3565)

Administrative Assistant

Ye Eun Mun
Chonnam National University, Gwangju, Korea
(orcid.org/0000-0002-3274-6910)

English Editors

Editage by CACTUS

편집위원장

이주연
전남대학교 생활복지학과

편집위원

강민주
연세대학교 아동·가족학과

박유정
서울대학교 아동가족학과

정유진
전북대학교 아동학과

유현경
Humboldt State University 아동학과

김양은
우송대학교 글로벌아동교육학과

송승민
수원대학교 아동가족복지학과

최은실
영남대학교 가족주거학과

김민정
남서울대학교 아동복지학과

장유진
가톨릭대학교 교육대학원 유아교육전공

한세영
이화여자대학교 아동학과

원고편집인/편집 간사

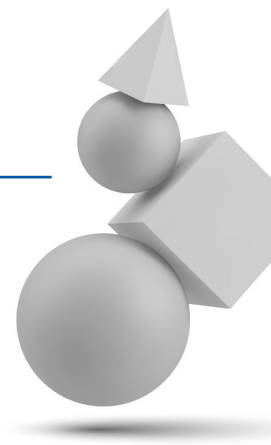
백은라
전남대학교 생활환경복지학과

편집 부간사

문예은
전남대학교 생활환경복지학과

영문 편집인

에디티지 by CACTUS



Research Article

- 1** **Change Trajectory of Mothers' Value of Children in Infancy on Mothers' Parenting Behavior in Childhood and Children's Behavioral Problems**
Hyun Soo Jung, Jin Suk Lee

- 15** **An Analysis of Latent Profiles of Educational Support in Parents of Early School-Aged Children: Predictors and Differences in Children's School Adjustment**
Boram No, Saerom Park, Hye Jun Park, Naya Choi

- 29** **Linking Mechanisms between Attachment Quality During Infancy and Preschoolers' Social Competence: Focusing on Continuity of Maternal Parenting Stress, Social Interaction, and Warmth**
Youngkyung Moon

- 47** **Latent Profile Analysis of Smart Device Usage Pattern in Children: Smart Device Addiction According to Its Usage Pattern**
So Chung Oh, Yoon Kyung Kim, Ju Hee Park

- 61** **Structural Relationships Between Mothers' Parenting Stress, Mother-Child Interactions, and Children's Self-Control and Smart Media Use**
Ji Woo Jang, Sunhee Kim

- 75** **Children's Diurnal Change in Salivary Cortisol in Relation to Temperament, Peer Relationship and Teacher-Child Relationship: Differences according to Childcare Duration**
Jungmin Lee, Kangyi Lee

- 89** **A Case Study of Sandplay Therapy for an Adolescent Boy with Emotional Difficulties**
Hee-og Sim

- 105** **The Effects of Maternal Parenting Behavior on Children's School Adjustment: The Mediating Effects of Children's Media Device Addiction and Executive Function Difficulty**
Hyeong Yeon Kim, Minjoo Kim

- 123** **Authentic Parental Competence, Awareness of Educational Community, and Life Satisfaction in Mothers with Young Children in Korea**
Kai-Sook Chung, Eun-Kyoung Goh, Mina Kim

Research Article

- 1** 영아기 어머니의 자녀가치의 변화궤적이 유아기 어머니의 양육행동과
유아의 문제행동에 미치는 영향
정현수, 이진숙

- 15** 학령초기 자녀를 둔 학부모의 교육지원 유형:
예측요인 및 교육지원 유형에 따른 자녀의 학교 적응
노보람, 박새롬, 박혜준, 최나야

- 29** 영아기의 애착안정성과 유아기 사회적 유능성의 관계: 이후 시기 어머니의
양육스트레스와 사회적, 온정적 양육행동의 통합모형 검증
문영경

- 47** 아동의 스마트 기기 사용패턴에 따른 잠재집단 프로파일 분석:
사용패턴 잠재집단 유형에 따른 스마트 기기 중독
오소정, 김윤경, 박주희

- 61** 어머니의 양육스트레스, 어머니와 자녀의 상호작용, 유아의 자기통제력 및
유아의 스마트 미디어 이용정도간의 구조적 관계
장지우, 김선희

- 75** 기질, 또래관계 및 교사-영아 관계에 따른 어린이집 영아반 원아의 코티졸 일일 변화:
보육기간에 따른 차이를 중심으로
이정민, 이강이

- 89** 정서문제로 의뢰된 청소년의 모래놀이치료 사례연구
심희옥

- 105** 어머니의 양육행동이 아동의 학교적응에 미치는 영향:
아동의 미디어기기 중독 및 집행기능 곤란의 매개효과
김형연, 김민주

- 123** 한국 어머니의 부모참여량, 교육공동체인식, 그리고 삶 만족도 관계에 관한 연구
정계숙, 고은경, 김미나

