

EDITORIAL BOARD

Editor-In-Chief

Kangyi Lee
Seoul National University, Seoul, Korea
(orcid.org/0000-0002-1193-5771)

Editorial Board

Lijin Kim
Chonbuk National University, Jeonju, Korea
(orcid.org/0000-0003-4868-6841)

Youjeong Park
Seoul National University, Seoul, Korea
(orcid.org/0000-0001-8989-3818)

Sungeun Yang
Inha University, Incheon, Korea
(orcid.org/0000-0002-9787-5617)

Eunsil Choi
Yeungnam University, Gyeongsan city, Korea
(orcid.org/0000-0003-3019-4224)

Jung Min Kim
Myongji University, Seoul, Korea
(orcid.org/0000-0002-6611-6212)

Seung-Hee Claire Son
University of Utah, UT, USA
(orcid.org/0000-0002-6389-3825)

Kyung Eun Jahng
Kyung Hee University, Seoul, Korea
(orcid.org/0000-0002-7251-7864)

Hera Kim
Daeduk University, Daejeon, Korea
(orcid.org/0000-0001-6196-7627)

Nana Shin
Ewha Womans University, Seoul, Korea
(orcid.org/0000-0002-7869-6875)

Yujin Jang
Catholic University, Seoul, Korea
(orcid.org/0000-0002-1905-0089)

Manuscript Editor

Eunkyung Kim
Seoul National University, Seoul, Korea
(orcid.org/0000-0002-3760-0152)

English Editors

Editage by CACTUS

편집위원장

이강이
서울대학교 아동가족학과

편집위원

김리진
전북대학교 아동학과

박유정
서울대학교 아동가족학과

양성은
인하대학교 아동심리학과

최은실
영남대학교 가족주거학과

김정민
명지대학교 아동학과

손승희
Dept. of Educational Psychology, University of Utah

장경은
경희대학교 아동가족학과

김혜라
대덕대학교 유아교육과

신나나
이화여자대학교 아동학과

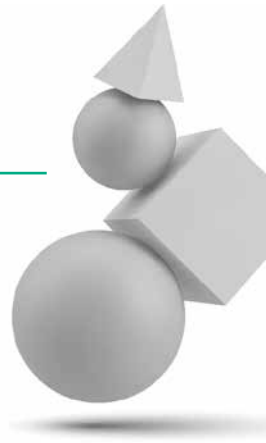
장유진
가톨릭대학교 교육대학원 유아교육과

원고편집인/편집 간사

김은경
서울대학교 아동가족학과

영문 편집인

에디티지 by CACTUS



Research Article

- 1 Analysis of a Structural Equation Model of Mothers' Responsive or Restrictive Parenting and Covert Narcissism and School Adjustment in School Children**
Ha Young Min
- 13 Interaction Effect of Empathy and Effortful Control on Preschoolers' Prosocial Behavior: Differences Between 4 and 5-Year-Olds**
Sori Mok, Min Ju Kang
- 31 The Influence of Executive Function on Prospective Memory in Word- and Category-Based Tasks**
So Yeon Park, Hana Song
- 43 The Influence of Maternal Beliefs About Starting School, Paternal Parenting Participation, and Mother-Teacher Partnerships on School Readiness of Children in Multicultural Families**
Jin Hong Nan, Yoo Jung Kim, Sun Hee Ahn
- 55 The Influence of Parents' Anxiety on Children's Anxiety: Mediation Effects of Parents' Overprotection and Children's Cognitive Distortions**
Youngmi Kim, Hana Song
- 69 The Mediating Effects of Parenting Stress, Child's Temperament and Emotional Regulation in the Relationship Between Mother's Parenting Sensitivity and Child's School Readiness**
Mi Kyung Shim, Ju Young Woo

목차

제 40권 5호 2019. 10.

Research Article

- 1 지각된 어머니의 반응/제한적 양육행동, 학령기 아동의 내현적 자기애와
 학교 적응 간 구조모형 분석
 민하영

- 13 유아의 친사회적 행동에 대한 공감능력과 의도적 통제의 상호작용 효과 :
 만 4, 5세 연령 차이를 중심으로
 목소리, 강민주

- 31 유아의 실행기능이 단어형 미래계획기억 과제와
 범주형 미래계획기억 과제 수행에 미치는 영향
 박소연, 송하나

- 43 다문화가정 유아의 학교준비도에 대한 어머니의 취학신념,
 아버지의 양육참여, 어머니-교사 협력의 영향
 난진홍, 김유정, 안선희

- 55 부모의 불안이 아동의 불안에 미치는 영향: 과보호 양육과 아동의
 인지적 왜곡의 매개효과 검증
 김영미, 송하나

- 69 어머니의 양육민감성과 유아의 학교준비도 간의 관계에서 양육스트레스,
 유아의 기질 및 정서조절능력의 매개효과
 심미경, 우주영