

EDITORIAL BOARD

Editor-In-Chief

Kangyi Lee
Seoul National University, Seoul, Korea
(orcid.org/0000-0002-1193-5771)

Editorial Board

Lijin Kim
Chonbuk National University, Jeonju, Korea
(orcid.org/0000-0003-4868-6841)

Youjeong Park
Seoul National University, Seoul, Korea
(orcid.org/0000-0001-8989-3818)

Sungeun Yang
Inha University, Incheon, Korea
(orcid.org/0000-0002-9787-5617)

Eunsil Choi
Yeungnam University, Gyeongsan city, Korea
(orcid.org/0000-0003-3019-4224)

Jung Min Kim
Myongji University, Seoul, Korea
(orcid.org/0000-0002-6611-6212)

Seung-Hee Claire Son
University of Utah, UT, USA
(orcid.org/0000-0002-6389-3825)

Kyung Eun Jahng
Kyung Hee University, Seoul, Korea
(orcid.org/0000-0002-7251-7864)

Hera Kim
Daeduk University, Daejeon, Korea
(orcid.org/0000-0001-6196-7627)

Nana Shin
Ewha Womans University, Seoul, Korea
(orcid.org/0000-0002-7869-6875)

Yujin Jang
Catholic University, Seoul, Korea
(orcid.org/0000-0002-1905-0089)

Manuscript Editor

Eunkyoung Kim
Seoul National University, Seoul, Korea
(orcid.org/0000-0002-3760-0152)

English Editors

Editage by CACTUS

편집위원장

이강이
서울대학교 아동가족학과

편집위원

김리진
전북대학교 아동학과

박유정
서울대학교 아동가족학과

양성은
인하대학교 아동심리학과

최은실
영남대학교 가족주거학과

김정민
명지대학교 아동학과

손승희
Dept. of Educational Psychology, University of Utah

장경은
경희대학교 아동가족학과

김혜라
대덕대학교 유아교육과

신나나
이화여자대학교 아동학과

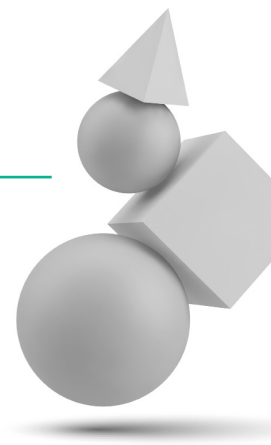
장유진
가톨릭대학교 교육대학원 유아교육과

원고편집인/편집 간사

김은경
서울대학교 아동가족학과

영문 편집인

에디티지 by CACTUS



Research Article

- 1 The Effects of an Everyday Life Problem-Solving Centered Preschool Mathematical Program on Children's Mathematical Problem-Solving and Attitude**
Sunyoung Yang, Jihyun Kim
- 15 Effects of Playfulness of Early Childhood Teachers on Their Interaction with Young Children: Mediating Effects of Positive Play Beliefs**
Su Mi Lim, Hae Shin Hwang
- 29 An Exploration of the Significance of the Father's Body Movement Play with Infant Child of Becoming a Father: Focusing on Experience at the G Play Education Institute**
Hye Ryun Kim, Eunju Yun
- 53 The Effect of High Schoolers' Callous-Unemotional Traits and Narcissism on Aggression**
Sae-Young Han, Yeon Soo Cho
- 67 Influence of Creative Disposition and Self-Regulation on Children's Playfulness**
Jin Hyeong Noh, Hee Seon Koh
- 79 Influence of Hostile Attribution Bias on Cyberbullying Perpetration in Middle School Students and the Multiple Additive Moderating Effect of Justice Sensitivity**
Garam Yoo, Ju Hee Park
- 95 The Effects of Mothers' Smartphone Overdependence on Children's Problem Behaviors: The Dual Mediating Effects of Children's Effortful Control and Smartphone Overdependence**
Na Ri Kim, Jung Min Kim, Jeong Eun Jeon
- 109 Longitudinal Associations Among Marital Conflict, Co-Parenting, and Children's Internalizing and Externalizing Problem Behaviors**
Youngsook Han

Research Article

- 1** 일상생활 문제해결 중심의 유아수학프로그램이
유아의 수학적 문제해결력과 수학적 태도에 미치는 효과
양선영, 김지현

- 15** 유아교사의 놀이성이 교사-유아의 상호작용에 미치는 영향:
긍정적 놀이신념의 매개효과
임수미, 황혜신

- 29** 영아기 자녀와의 신체동작 놀이가 아버지 되기 경험에 주는 의미 탐구:
G 영유아 놀이 교육 기관 경험을 중심으로
김혜련, 윤은주

- 53** 고등학생의 냉담-무정서와 자기애가 공격성에 미치는 영향
한세영, 조연수

- 67** 유아의 창의적 성향 및 자기조절 능력이 놀이성에 미치는 영향
노진형, 고희선

- 79** 중학생의 적대적 귀인편향이 사이버불링 가해행동에 미치는 영향과 정의민감성의
다중가산조절효과
유가람, 박주희

- 95** 어머니의 스마트폰 과의존이 유아의 문제행동에 미치는 영향:
유아의 의도적 통제와 스마트폰 과의존의 이중매개효과
김나리, 김정민, 전정은

- 109** 부부갈등, 부모공동양육, 아동의 내재적·외현적 문제행동 간의 종단적 관계
한영숙

Research Article

**123 Executive Function and School Adjustment in Upper Elementary School Students:
Mediating Effect of Self-Efficacy**

Jae Eun Jeong, Nana Shin

**137 Validation of the Korean Version of Attitudes Toward Motherhood Scale (AToM) in
Pregnant Women**

Hae-Mi Kim, Su-Kyoung Kang

**151 Classification of Aggression and Social Withdrawal in Early Childhood and Its
Associations with Peer Competence: Using Latent Profile Analysis**

Yie Lae Kim, Sunhee Kim

**165 Perceived Helicopter Parenting and Depression Among
Korean University Students: The Mediating Effect of Assertiveness**

Ga Yeon Kim, Ju Hee Park

**179 Children's Evaluation of Information on Physical and
Biological Phenomena: The Roles of Intuition and Explanation**

Hye Ryung An, Naya Choi

목차

제 40권 4호 2019. 8.

Research Article

- 123** 학령 후기 아동의 실행기능과 학교적응: 자기효능감의 매개효과
정재은, 신나나
- 137** 임신부를 대상으로 한 한국판 어머니됨에 대한 역기능적 태도 척도(AToM)의 타당화 연구
김해미, 강수경
- 151** 유아의 공격성과 사회적 위축 잠재집단유형에 따른 또래유능성:
잠재프로파일 분석을 중심으로
김이래, 김선희
- 165** 헬리콥터 부모양육태도가 대학생의 우울에 미치는 영향: 주장성의 매개효과
김가연, 박주희
- 179** 정보의 직관부합성과 설명의 유형에 따른 유아의 정보 평가:
물리·생물 현상에 대한 정보의 타당성
안혜령, 최나야