

EDITORIAL BOARD

Editor-In-Chief

Jihyun Kim
Myongji University, Seoul, Korea
(orcid.org/0000-0001-7263-3008)

Editorial Board

Sujeong Kang
Duksung Women's University, Seoul, Korea
(orcid.org/0000-0001-7185-5194)

Mihee Min
Seokyeong University, Seoul, Korea
(orcid.org/0009-0007-7317-6655)

Yujin Yang
*Gangneung-Wonju National University,
Gangwon-do, Korea*
(orcid.org/0000-0002-8056-437X)

Koeun Choi
Virginia Tech., Human Dev.&Family Sci.
0000-0001-7906-459X

Jungmin, Kim
Daegu Catholic University
(orcid.org/0000-0001-5033-5587)

Seung-Min Song
The University of Suwon, Hwaseong, Korea
(orcid.org/0000-0002-8931-8327)

Yuen Mi Cheon
*Chonnam National University,
Gwangju, Korea*
(orcid.org/0000-0002-7957-9777)

Jihyoung Kim
Chungbuk National University, Cheongju, Korea
(orcid.org/0000-0002-0003-9488)

Youngmeen Suh
Mokwon University, Daejeon, Korea
(orcid.org/0009-0004-2497-0404)

Yea-Ji Hong
Inha University, Incheon, Korea
(orcid.org/0000-0003-4183-5373)

Manuscript Editor

Gwooon Park
Myongji University, Seoul, Korea
(orcid.org/0009-0008-9713-3753)

English Editors

Editage by CACTUS

편집위원장

김지현
명지대학교 아동학과

편집위원

강수정
덕성여자대학교 아동가족학과

민미희
서경대학교 아동청소년학과

양유진
국립강릉원주대 유아교육과

최고은
Virginia Tech., Human Dev.&Family Sci.

김정민
대구가톨릭대학교 아동학과

송승민
수원대학교 아동가족복지학과

천연미
전남대학교 생활복지학과

김지형
충북대학교 아동복지학과

서영민
목원대학교 창의교양학부

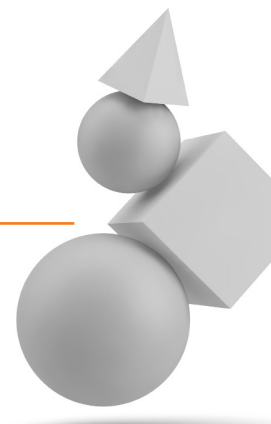
홍예지
인하대학교 아동심리학과

원고편집인/편집 간사

박고운
명지대학교 아동학과

영문 편집인

에디티지 by CACTUS



Research Article

- 85 The Longitudinal Effects of Parenting Styles on Adolescents' Grit:
The Mediating Role of Subjective Well-Being**
Jaehoon Yoo, Daeun Park
- 87 The Effects of Mothers' Parenting Stress on Preschoolers' Prosocial Behavior:
The Serial Mediating Effects of Mothers' Emotion Socialization
and Preschoolers' Effortful Control**
Seung Eun Kim, Woon Kyung Lee
- 101 The Impact of Maternal Parenting Anxiety on Young Children's Emotional Intelligence:
The Mediating Effect of Father-Child Interaction**
Su Mi Lim, Hae Shin Hwang
- 113 Effects of Negative Emotionality on Parenting and
Problem Behaviors During Early Childhood:
Moderating Effects of Mother and Fathers' Effortful
Control and Parenting Behavior**
Seungbee Lim, Sae-Young Han
- 129 Analyzing Media Coverage Trends on Undocumented Migrant Children in South Korea**
So Hyun Jang

Research Article

- 85 부모의 양육 태도가 청소년의 그림에 미치는 종단적 영향:
청소년의 주관적 안녕감의 매개 효과
유재훈, 박다은
- 87 어머니 양육스트레스가 유아의 친사회적 행동에 미치는 영향:
어머니의 정서사회화와 유아의 의도적 통제의 매개효과
김승은, 이운경
- 101 어머니의 양육불안이 유아의 정서지능에 미치는 영향:
아버지-자녀 상호작용의 매개효과
임수미, 황혜신
- 113 유아의 부정적 정서성이 어머니·아버지의 양육행동과
유아의 문제행동에 미치는 영향:
어머니·아버지의 의도적 통제와 양육행동의 조절효과
임승비, 한세영
- 129 국내 미등록 이주 아동에 관한 언론 보도 동향 분석
장소현