

# EDITORIAL BOARD

---

## Editor-In-Chief

Joo Hyun Suh  
*Sangmyung University, Seoul, Korea*  
([orcid.org/0000-0001-6953-4420](https://orcid.org/0000-0001-6953-4420))

## Editorial Board

Sujeong Kang  
*Duksung Women's University, Seoul, Korea*  
([orcid.org/0000-0001-7185-5194](https://orcid.org/0000-0001-7185-5194))

Yumi Kim  
*Sookmyung Women's University, Seoul, Korea*  
([orcid.org/0000-0003-4132-1487](https://orcid.org/0000-0003-4132-1487))

Jihyun Kim  
*Myongji University, Seoul, Korea*  
([orcid.org/0000-0001-7263-3008](https://orcid.org/0000-0001-7263-3008))

Jin Kyung Kim  
*Korea National Open University, Seoul, Korea*  
([orcid.org/0000-0003-4386-2295](https://orcid.org/0000-0003-4386-2295))

Tae-Yeon Kim  
*Jeonbuk National University, Jeonju, Korea*  
([orcid.org/0000-0001-9721-6358](https://orcid.org/0000-0001-9721-6358))

Hera Kim  
*Daeduk University, Daejeon, Korea*  
([orcid.org/0000-0001-6196-7627](https://orcid.org/0000-0001-6196-7627))

Seung-Min Song  
*The University of Suwon, Hwaseong, Korea*  
([orcid.org/0000-0002-8931-8327](https://orcid.org/0000-0002-8931-8327))

Boram Lee  
*Daegu University, Gyeongsan, Korea*  
([orcid.org/0000-0003-1569-4415](https://orcid.org/0000-0003-1569-4415))

Seung-Hee Claire Son  
*The University of Utah, UT, USA*  
([orcid.org/0000-0002-6389-3825](https://orcid.org/0000-0002-6389-3825))

## Manuscript Editor

Su Mi Lim  
*Sangmyung University, Seoul, Korea*  
([orcid.org/0000-0001-7078-235X](https://orcid.org/0000-0001-7078-235X))

## English Editors

Editage by CACTUS

## 편집위원장

서주현  
상명대학교 가족복지학과

## 편집위원

강수정  
덕성여자대학교 아동가족학과

김진경  
한국방송통신대학교 유아교육과

송승민  
수원대학교 아동가족복지학과

김유미  
숙명여자대학교 교육대학원 유아교육전공

김태연  
전북대학교 아동학과

이보람  
대구대학교 아동가정복지학과

김지현  
명지대학교 아동학과

김혜라  
대덕대학교 유아교육과

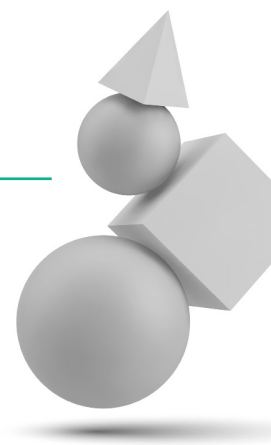
손승희  
The University of Utah, Dept. of Educational Psychology

## 원고편집인/편집 간사

임수미  
상명대학교 가족복지학과

## 영문 편집인

에디티지 by CACTUS



**Research Article**

- 1 Latent Profile Analysis of Digital Communication Ability and Mediation on Digital Use Among Families with Elementary School Children**  
Yeseul Lee, Hyoun Kyoung Kim, Susanna Joo
- 15 Marital Conflict and Children's Problem Behaviors: A Focus on the Mediating Effect of Children's Pragmatic Language**  
Hwajin Lee, Jiyoung Lim
- 29 Structural Relationship Between Mothers' Play Beliefs, Parenting Behavior, Children's Playfulness, and Children's Ego-Resilience**  
Min Ja Choi, Hye Ju Yun, Jin Kyung Kim
- 43 Effects of Adolescents' Gender, Moral Disengagement and Empathy on the Types of Bystanders in the Possible Occurrence of Cyberbullying**  
Yea-Ji Hong
- 57 Developmental Trajectories and Predictors of Self-Esteem in Childhood: Growth Mixture Modeling Approach**  
Young Mi Kim

---

Research Article

- 1 디지털 소통능력과 디지털 이용중재의 관계:  
초등학생 자녀와 부모를 대상으로 한 잠재프로파일 분석을 활용하여  
이예슬, 김현경, 주수산나
- 15 부부갈등이 아동의 문제행동에 미치는 영향:  
아동의 화용언어능력의 매개효과를 중심으로  
이화진, 임지영
- 29 어머니의 놀이신념, 어머니의 양육행동,  
유아의 놀이성 및 유아의 자아탄력성 간의 구조적 관계  
최민자, 윤혜주, 김진경
- 43 사이버 괴롭힘 발생 가능 상황에서 주변인 유형에 미치는 청소년의 성,  
도덕적 이탈과 공감의 영향  
홍예지
- 57 성장혼합모형을 활용한 초등학교 아동의 자아존중감 발달궤적 및 영향요인 검증  
김영미