

EDITORIAL BOARD

Editor-In-Chief

Kangyi Lee
Seoul National University, Seoul, Korea
(orcid.org/0000-0002-1193-5771)

Editorial Board

Kyoung Eun Kim
Namseoul University, Cheonan, Korea
(orcid.org/0000-0001-9454-0427)

Youjeong Park
Pusan National University, Pusan, Korea
(orcid.org/0000-0001-8989-3818)

Seung Yeon Lee
Long Island University, Brooklyn, NY, USA
(orcid.org/0000-0002-7825-0742)

Jin-Young Chae
Chonbuk National University, Jeonju, Korea
(orcid.org/0000-0003-4298-467X)

Jung Min Kim
Myongji University, Seoul, Korea
(orcid.org/0000-0002-6611-6212)

Nana Shin
Ewha Womans University Seoul, Korea
(orcid.org/0000-0002-7869-6875)

Ji-Young Lim
Kyungpook National University, Daegu, Korea
(orcid.org/0000-0001-5090-2609)

Hera Kim
Daeduk University, Daejeon, Korea
(orcid.org/0000-0001-6196-7627)

Sungeun Yang
Inha University, Incheon, Korea
(orcid.org/0000-0002-8666-3694)

Kyung Eun Jahng
Kyung Hee University, Seoul, Korea
(orcid.org/0000-0002-7251-7864)

Manuscript Editor

Suhyun Lee
Seoul National University, Seoul, Korea
(orcid.org/0000-0002-4467-4598)

Sunmin Eun
Seoul National University, Seoul, Korea
(orcid.org/0000-0001-6473-0932)

English Editors

Matthew P. Rabel
*Rabel Editing+Design/
Editage by CACTUS*

편집위원장

이강이
서울대학교 아동가족학과

편집위원

김정은
남서울대학교 아동복지학과

박유정
부산대학교 아동가족학과

이승연
Dept. of Clinical Art Therapy, Long Island University

채진영
전북대학교 아동학과

김정민
명지대학교 아동학과

신나나
이화여자대학교 아동학과

임지영
경북대학교 아동학부

김혜라
대덕대학교 유아교육과

양성은
인하대학교 아동심리학과

장경은
경희대학교 아동가족학과

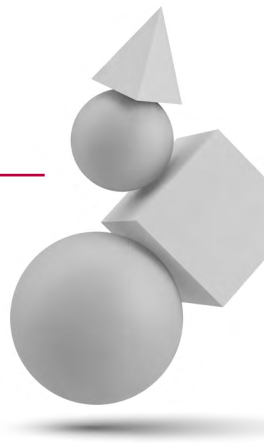
원고편집인/편집 간사

이수현
서울대학교 아동가족학과

은선민
서울대학교 아동가족학과

영문 편집인

Matthew P. Rabel *Rabel Editing+Design*
에디티지 by CACTUS



Research Article

- 1** **Longitudinal Relationship between Adolescent's Depression and Delinquency: The Effect of Parents, Peer and Teacher Factors**
Ji Ah Son, Sun Hee Kim
- 17** **The Effects of Maternal Autonomy Support on Preschoolers' Emotional and Social Competence: The Mediating Effect of Preschoolers' Executive Function**
Jihyun Moon, Nana Shin
- 35** **The Relation Between Early Mental Ability and Preschool Intelligence: A Short-Term Longitudinal Exploration using the Korean Version of the Bayley Scales of Infant and Toddler Development-3rd Edition**
Seul Ah Lee, Soon-Hang Lee, Hee-Jung Bang
- 51** **The Effect of Natural Disaster Experiences and Children's Negative Affectivity on Children's Responses toward Natural Disasters: Focusing on Experiences of the Gyeongju Earthquake**
Yejin Koo, Kangyi Lee
- 63** **The Relationship Between Breastfeeding Duration and Preschooler Problem Behavior: The Mediating Role of Cognitive Development**
Sujeong Kang, Yea-Ji Hong, Naya Choi, Kangyi Lee
- 79** **The Influence of Marital Satisfaction on Child's Peer-Play Behavior and Problem Behavior: The Mediated Effects of Father's and Mother's Parenting Behavior**
Go Woon Suh
- 93** **The Influence of Teacher Interaction on the Child School Readiness: Mediation Effect Comparison of Children's Teacher and Institute Preference in Two Groups**
Wanjeong Lee
- 105** **The Impact of the Family Relationship, Maltreatment, and Peer Violence Victimization in Adolescent Bullying Perpetration: The Mediating Roles of a Sense of Community and Internet/Mobile Phone Addiction**
Ah Rim Kim, Young Ran Tak

Research Article

- 1** 청소년의 우울과 비행의 종단적 관계 : 부모, 또래 및 교사요인의 영향
손지아, 김선희
- 17** 어머니의 자율성 지지가 유아의 정서적 유능성과 사회적 유능성에 미치는 영향: 유아의 실행기능의 매개효과
문지현, 신나나
- 35** 초기 인지능력과 유아기 지능 간의 관련성: 한국형 베일리영유아발달검사 제3판을 이용한 단기종단연구
이슬아, 이순행, 방희정
- 51** 자연재해 경험과 아동의 부정적 정서성이 자연재해에 대한 아동의 반응에 미치는 영향: 지진 경험을 중심으로
구예진, 이강이
- 63** 모유수유 기간과 유아기 문제행동의 관계: 인지발달의 매개효과를 중심으로
강수정, 홍예지, 최나야, 이강이
- 79** 부모의 결혼만족도가 아동의 또래 놀이 행동과 문제행동에 미치는 영향: 아버지와 어머니 양육행동의 매개효과
서고운
- 93** 교사의 긍정적 상호작용이 취학 전 유아의 학교준비도에 미치는 영향: 저소득층 유아와 일반 유아의 교사 및 기관 선호 매개효과 비교
이완정
- 105** 청소년 가족 관계와 학대, 학교 폭력 피해가 폭력 가해에 미치는 영향: 공동체 의식, 인터넷·스마트폰 중독의 매개 역할
김아림, 탁영란

